

NUOVO SVILUPPO LOGISTICO IN LOCAZIONE

FIDENZA II, PARMA



| | |
|--|--|
| TERRENO | 136.913 m ² |
| SLP TOTALE | 50.006 m ² |
| RAPPORTO DI COPERTURA | 37% |
| BAIE DI CARICO | 64 |
| ALTEZZA | 12 m |
| TEMPISTICA RILASCIO PERMESSO EDILIZIO | Permesso rilasciato |
| CARATTERISTICHE GENERALI | Parcheggi tir: 27 + 31 pubblici Parcheggi auto: 146 + 74 pubblici |



DISTANZE

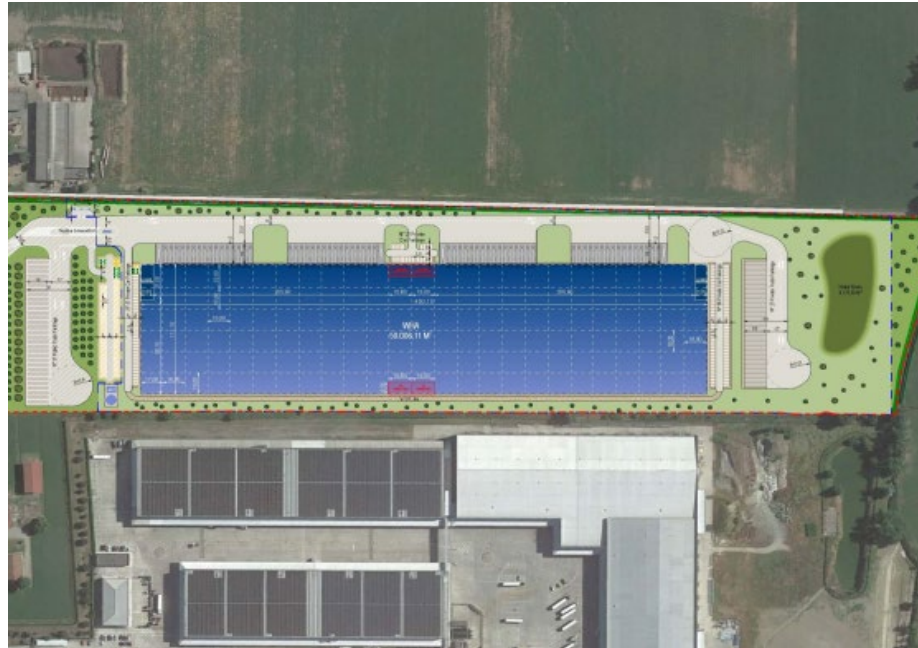
Autostrada

- A1: 1 km

Città

- Parma: 23 km
- Piacenza: 38 km
- Milano: 95 km
- Bologna: 110 km

MASTERPLAN



PER MAGGIORI INFORMAZIONI:

Alessandro Mancini
02 63799 1
alessandro.mancini@cushwake.com

Alessandro Gazzari
02 63799 1
alessandro.gazzari@cushwake.com

Via Turati 16/18
20121 Milano
cushmanwakefield.com